



№ 289

№ 289 **Untersatz für Gläser, mit Rillen.**

Rand-Durchmesser 9 11 15 cm

M. 0.30 0.40 0.50



№ 290

№ 290 **Bierglas-Untersatz für Filz- oder Pappe-Einlage.**

Höhe 0,8 cm

Durchmesser 11 cm

M. 0.30



№ 291

№ 291 **Bierglas-Untersatz für Filz-Einlage.**

Höhe 1,5 cm

Durchmesser 10,5 cm

M. 0.40



№ 292

№ 292 **Aschenschale.**

Durchmesser 11 cm

M. 0.45

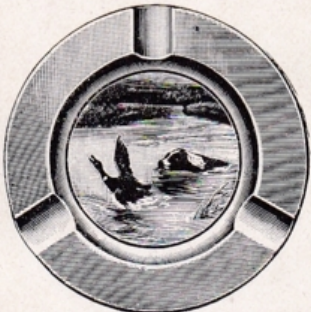


№ 293

№ 293 **Aschenteller.**

Durchmesser 11 cm

M. 0.60

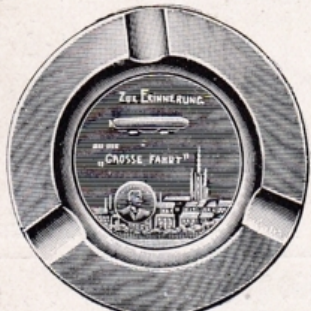


№ 294

№ 294 **Aschenschale.**

Durchmesser 15,5 cm

M. 0.60

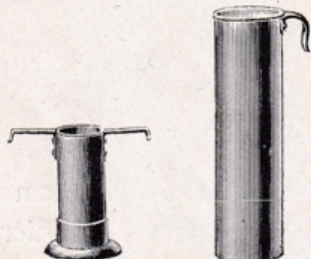


№ 295

№ 295 **Aschenschale.**

Durchmesser 15,5 cm

M. 0.60



№ 296

№ 299

№ 296 **Bierwärmer mit Untersatz.**

Höhe 8,5 cm

Durchmesser 3 cm

M. 0.60

№ 299 **Eiskühler für Bowlen.**

Durchmesser 5 cm

Höhe ca. 18 cm

M. 2.75